



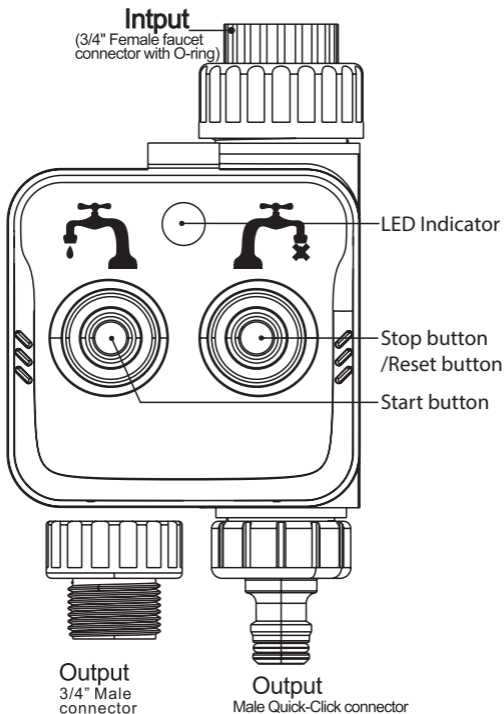
WOOX

# Smart Garden Irrigation Control

- Quick Start Guide (EN)
- Verkorte handleiding (NL)
- Kurzanleitung (DE)
- Guía de inicio rápido (ES)
- Guide de démarrage rapide (FR)
- Guida rapida (IT)
- Guia de iniciação rápida (PT)
- Hurtigstartsguide (DK)
- Snabbstartsguide (SE)
- Pikaopas (FI)
- Krótki przewodnik (PL)
- Rychlá příručka (CZ)
- Príručka pre rýchly štart (SK)
- Gyors útmutató (HU)
- Ghid rapid (RO)

## R7060





**If necessary, you can change Male Quick-Click connector to 3/4" Male connector**

## ***English***

### **Specification**

Waterproof: IP44

Water pressure range: 0.2-0.7MPa

Battery: DC 1.5V AA x 4

Wireless connection: Zigbee 3.0

Connection distance: indoor 10-30m

Frequency: 2.400-2.483GHz

Working temperature: 0℃ - 45℃

Working humidity: 0-95%RH

### **Package includes:**

1. Smart Garden Irrigation Control x 1
2. DC 1.5V AA battery x 4
3. 26.5mm G 3/4" adapter x 1

### **Support**

If you need further help or have comments or suggestions please visit [www.wooxhome.com](http://www.wooxhome.com)

### Introduction

The smart garden irrigation control is for configuring your irrigation system with automatic schedule and saving water. With the Zigbee technology inside, a Woon zigbee gateway is needed to use this product.

The smart garden irrigation control can be controlled remotely from anywhere via Woon home app, it can also work with other WOOD smart products.

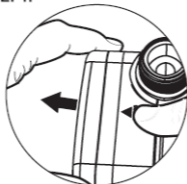
### Requirement to use


1. Woon home app
2. Woon zigbee gateway (not included)

### Installation

1. Install battery.

STEP1.



Press the  **PRESS** at the bottom and grab the upper housing to open the garden irrigation.

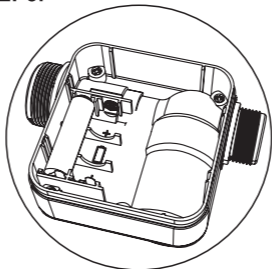
## English

### STEP2.



Open the housing.

### STEP3.



Insert 4 new AA batteries and close the housing.

### Notes:

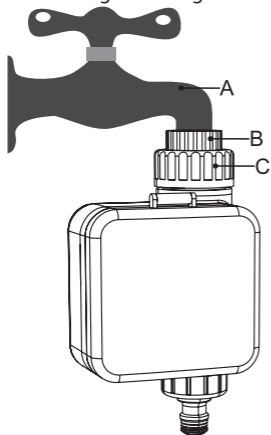
- Only use Alkaline battery.
- Replace the battery at the beginning of the watering season
- If LED light indicator is red or not visibility, that means battery is low.
- When garden irrigation control is not in use for an extended period of time, remove the battery to avoid oxidization.

**STEP4.**



Clip the bottom as above picture, then push the top into main body as shows as arrow to finish the battery installation.

**2. Install the garden irrigation control**



1. Loosen external ring nut C.
2. Tighten 3/4" female connector B on faucet A.
3. Tighten external ring nut C to garden irrigation control housing.

## **English**

### **Notes:**

- Regularly wash the filter to prevent clogging
- Remove from faucet when temperature reaches below 3 °C , drain all water and remove batteries to avoid oxidization.
- Do not use with operating pressure below 0.2Mpa or higher than 0.7Mpa, and with watertemperature exceeding 45 °C .
- Do not install into any type of valve box or under the soil level.
- Do not submerge in water or other liquids.
- Use with tap water only.
- Keep the cover closed to protect against outdoor elements.

## **Set up the smart garden irrigation control with Woox home app**

1. Download and install the app "WOOX Home" from Apple App Store or Google Play Store on your mobile device.
2. Launch the app "WOOX Home".
3. Create a new account or log in to your existing account.
4. Tap "+" to add the device.
5. Select the applicable product type from the list of products.
6. Select a Zigbee Gateway.
7. Ensure the indicator light is flashing. If the indicator light isn't flashing: press and hold the reset button for 5 seconds until the indicator light starts to flashing.
8. Press confirm button in the Woox home app.
9. The app will now search for the device and register is to your account.
10. Enter the device name.

## **Introductie**

De slimme tuinirrigatieregeling is voor het configureren van uw irrigatiesysteem met automatisch schema en het besparen van water. Met de Zigbee-technologie erin, is een Woon zigbee-gateway nodig om deze product te gebruiken. De slimme tuinirrigatiecontrole kan overal op afstand worden bediend via de Woon home-app, maar kan ook werken met andere WOOX smart-producten.

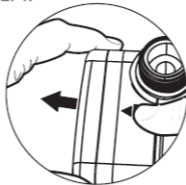
## **Vereiste om te gebruiken**


1. Woon home app
2. Woon zigbee gateway (niet inbegrepen)

## **Installatie**

1. Installeer battery.

**STEP1.**



Druk op  aan de onderkant en pak de bovenste behuizing om de tuinirrigatie te openen.



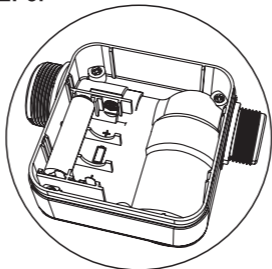
## Nederlands

### STEP2.



Open de behuizing.

### STEP3.



Plaats 4 nieuwe AA-batterijen en sluit de behuizing.

### Notitie:

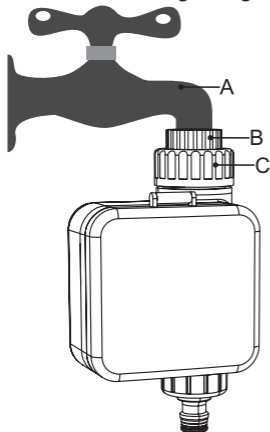
- • Gebruik alleen een alkalinebatterij.
- • Vervang de batterij aan het begin van het besproeiingsseizoen
- • Als de LED-lichtindicator rood is of niet zichtbaar is, betekent dit dat de batterij bijna leeg is.
- • Als de tuinirrigatieregeling langere tijd niet wordt gebruikt, verwijder dan de batterij om oxidatie te voorkomen.

**STEP4.**



Klem de onderkant vast zoals hierboven afgebeeld en druk vervolgens de bovenkant in het hoofdgedeelte zoals aangegeven als pijl om de installatie van de batterij te voltooien.

**2. Installeer de tuinirrigatieregeling**



1. Draai de externe ringmoer C los.
2. Draai 3/4 "vrouwelijke connector B vast op kraan A.
3. Draai de externe ringmoer C vast op de behuizing van de tuinirrigatieregeling.

## **Nederlands**

### **Opmerkingen:**

- Was het filter regelmatig om verstopping te voorkomen
- Haal uit de kraan als de temperatuur onder de 3 bereikt komt, laat al het water weglopen en verwijder de batterijen om oxidatie te voorkomen.
- Niet gebruiken met een bedrijfsdruk van minder dan 0,2 Mpa of hoger dan 0,7 Mpa en met een watertemperatuur van meer dan 45 °C.
- Installatie niet in een type kleppenkast of onder de grond.
- Dompel niet onder in water van andere advertenties.
- Alleen gebruiken met leidingwater.
- Houd het deksel gesloten ter bescherming tegen elementen van buitenaf.

### **Stel de slimme tuinirrigatiecontrole in met de Woon home-app.**

1. Download en installeer de app "WOOX Home" uit de Apple App Store of Google Play Store op uw mobiele apparaat.
2. Start de app "WOOX Home".
3. Maak een nieuw account aan of log in op uw bestaande account.
4. Tik op "+" om het apparaat toe te voegen.
5. Selecteer het toepasselijke producttype in de lijst met producten.
6. Selecteer een Zigbee Gateway.
7. Zorg ervoor dat het indicatielampje knippert. Als het indicatielampje niet knippert: houd de resetknop 5 seconden ingedrukt totdat het indicatielampje begint te knipperen.
8. Druk op de bevestigingstoets in de Woon home-app.
9. De app zoekt nu naar het apparaat en registreert zich bij uw account.
10. Voer de apparaatnaam in.

## Einführung

## Deutsch

Die intelligente Gartenbewässerungssteuerung dient zur Konfiguration Ihres Bewässerungssystems mit automatischem Zeitplan und zur Wassereinsparung. Mit der ZigBee-Technologie im Inneren wird ein Woox-ZigBee-Gateway benötigt, um dieses Produkt zu verwenden.

Die intelligente Gartenbewässerungssteuerung kann von überall über die Woox Home App ferngesteuert werden. Sie kann auch mit anderen intelligenten WOOX-Produkten verwendet werden.

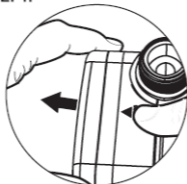
### Voraussetzung zur Verwendung.


1. Woox Home App
2. Woox ZigBee Gateway (nicht enthalten)

## Installation

1. Batterie einlegen

STEP1.



Drücken Sie  die Taste unten und greifen Sie nach dem oberen Gehäuse, um die Gartenbewässerung zu öffnen.

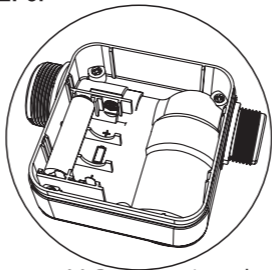
## Deutsch

### STEP2.



Öffnen Sie das Gehäuse.

### STEP3.



Legen Sie 4 neue AA-Batterien ein und schließen Sie das Gehäuse.

### Anmerkungen:

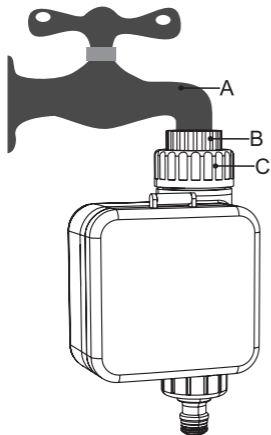
- Verwenden Sie nur eine Alkalibatterie.
- Ersetzen Sie die Batterie zu Beginn der Bewässerungssaison
- Wenn die LED-Anzeige rot leuchtet oder nicht sichtbar ist, ist die Batterie schwach.
- Wenn die Gartenbewässerungssteuerung längere Zeit nicht verwendet wird, entfernen Sie die Batterie, um Oxidation zu vermeiden.

STEP4.



Befestigen Sie die Unterseite wie oben abgebildet und schieben Sie die Oberseite wie im Pfeil gezeigt in den Hauptkörper, um die Batterieinstallation abzuschließen.

2. Installieren Sie die Gartenbewässerungssteuerung



1. Lösen Sie die äußere Ringmutter C.
2. Ziehen Sie die 3/4 "Buchse B am Wasserhahn A fest.
3. Ziehen Sie die äußere Ringmutter C am Gehäuse der Gartenbewässerungssteuerung fest.

## **Deutsch**

### **Anmerkungen:**

- Waschen Sie den Filter regelmäßig, um Verstopfungen zu vermeiden
- Wenn die Temperatur unter 3 sinkt, nehmen Sie sie aus dem Wasserhahn, lassen Sie das gesamte Wasser ab und entfernen Sie die Batterien, um Oxidation zu vermeiden.
- Nicht mit einem Betriebsdruck von weniger als 0,2 MPa oder mehr als 0,7 MPa und einer Wassertemperatur von mehr als 45 ° C verwenden.
- Nicht in Ventilboxen oder unterirdisch installieren.
- Tauchen Sie nicht in Wasser oder andere Flüssigkeiten.
- Nur mit Leitungswasser verwenden.
- Halten Sie den Deckel geschlossen, um ihn vor äußeren Einflüssen zu schützen.

### **Richten Sie die intelligente Gartenbewässerungssteuerung mit der WOOX Home App ein.**

1. Laden Sie die App "WOOX Home" aus dem Apple App Store oder Google Play Store auf Ihr Mobilgerät herunter und installieren Sie sie.
2. Starten Sie die App "WOOX Home".
3. Erstellen Sie ein neues Konto oder melden Sie sich bei Ihrem vorhandenen Konto an.
4. Tippen Sie auf „+“, um das Gerät hinzuzufügen.
5. Wählen Sie den entsprechenden Produkttyp aus der Produktliste aus.
6. Wählen Sie ein ZigBee-Gateway aus.
7. Stellen Sie sicher, dass die Anzeigelampe blinkt. Wenn die Anzeigelampe nicht blinkt: Halten Sie die Reset-Taste 5 Sekunden lang gedrückt, bis die Anzeigelampe zu blinken beginnt.
8. Drücken Sie die Bestätigungstaste in der WOOX Home App.
9. Die App sucht nun nach dem Gerät und registriert sich in Ihrem Konto.
10. Geben Sie den Gerätenamen ein.

## Introducción

El control inteligente de riego de jardines es para configurar su sistema de riego con programación automática y ahorro de agua. Con la tecnología Zigbee en su interior, se necesita una puerta de enlace zigbee Woox para utilizar este producto.

El control inteligente del riego del jardín se puede controlar de forma remota desde cualquier lugar a través de la aplicación doméstica Woox, también puede funcionar con otros productos inteligentes WOOX.

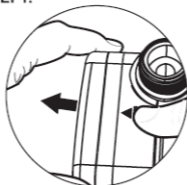
### Requisito de uso.

1. Aplicación para el hogar Woox
2. Woox zigbee gateway (no incluido)

## Instalación

1. Instale la batería.

STEP1.



Presione el



botón en la parte inferior y agarre

la carcasa superior para abrir el riego del jardín.

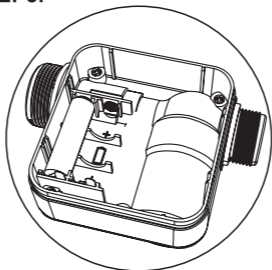


**STEP2.**



Abrir la carcasa.

**STEP3.**



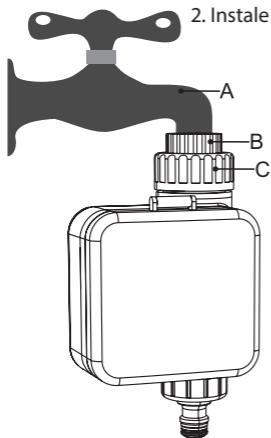
Inserte 4 pilas AA nuevas y cierre la carcasa.

**Notas:**

- Utilice solo pilas alcalinas.
- Reemplace la batería al comienzo de la temporada de riego.
- Si el indicador de luz LED es rojo o no tiene visibilidad, significa que la batería está baja.
- Cuando el control de riego del jardín no esté en uso durante un período prolongado de tiempo, retire la batería para evitar la oxidación.

**STEP4.**

Recorte la parte inferior como se muestra en la imagen de arriba, luego empuje la parte superior hacia el cuerpo principal como se muestra en la flecha para finalizar la instalación de la batería.



2. Instale el control de riego del jardín.

1. Afloje la tuerca de anillo externa C.
2. Apriete el conector hembra B de 3/4 "en el grifo A.
3. Apriete la tuerca de anillo externa C al alojamiento del control de riego del jardín.

## **Espanol**

### **• Observaciones:**

- Lave el filtro regularmente para evitar obstrucciones.
- Si la temperatura cae por debajo de 3, retírela del grifo, drene toda el agua y retire las baterías para evitar la oxidación.
- No lo use con una presión de funcionamiento de menos de 0.2 MPa o más de 0.7 MPa y una temperatura del agua de más de 45 °C.
- No lo instale en cajas de válvulas o bajo tierra.
- No se sumerja en agua u otros líquidos.
- Usar solo con agua del grifo.
- Mantenga la tapa cerrada para protegerla de las influencias externas.

### **• Configure el control inteligente del riego del jardín con la aplicación Woon Home.**

1. Descargue e instale la aplicación "WOOX Home" de Apple App Store o Google Play Store en su dispositivo móvil.
2. Inicie la aplicación "WOOX Home".
3. Cree una nueva cuenta o inicie sesión en su cuenta existente.
4. Toque "+" para agregar el dispositivo.
5. Seleccione el tipo de producto apropiado de la lista de productos.
6. Seleccione una puerta de enlace ZigBee.
7. Asegúrese de que la luz indicadora esté parpadeando. Si la lámpara indicadora no parpadea: mantenga presionado el botón de reinicio durante 5 segundos hasta que la lámpara indicadora comience a parpadear.
8. Presione el botón de confirmación en la aplicación Woon Home.
9. La aplicación ahora busca el dispositivo y se registra en su cuenta.
10. Ingrese el nombre del dispositivo.

## **introduction**

Le contrôle intelligent de l'irrigation du jardin permet de configurer votre système d'irrigation avec un programme automatique et d'économiser l'eau. Avec la technologie Zigbee à l'intérieur, une passerelle zigbee Woon est nécessaire pour utiliser ce produit. Le contrôle intelligent de l'irrigation du jardin peut être contrôlé à distance de n'importe où via l'application domestique Woon, il peut également fonctionner avec d'autres produits intelligents WOOX.

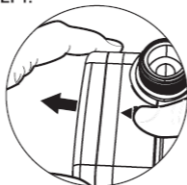
## **Obligation d'utilisation.**


1. Application domestique Woon
2. Passerelle Woon zigbee (non incluse)

## **Installation**

1. Installez la batterie.

**STEP1.**



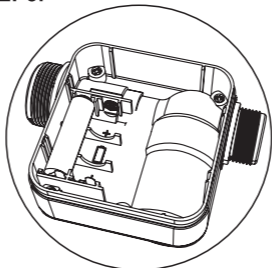
Appuyez  **PRESS** sur le bas et saisissez le boîtier supérieur pour ouvrir l'irrigation du jardin.

**STEP2.**



Ouvrez le boîtier.

**STEP3.**



Insérez 4 nouvelles piles AA et fermez le boîtier.

**Remarques:**

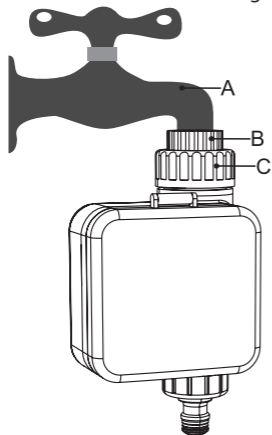
- Utilisez uniquement une pile alcaline.
- Remplacez la batterie au début de la saison d'arrosage
- Si l'indicateur lumineux LED est rouge ou non visible, cela signifie que la batterie est faible.
- Lorsque la commande d'irrigation du jardin n'est pas utilisée pendant une période prolongée, retirez la batterie pour éviter l'oxydation.

STEP4.



Clipsez le bas comme sur l'image ci-dessus, puis poussez le haut dans le corps principal comme indiqué par la flèche pour terminer l'installation de la batterie.

2. Installez la commande d'irrigation du jardin



1. Desserrez l'écrou à anneau externe C.
2. Serrez le connecteur femelle 3/4 "B sur le robinet A.
3. Serrer l'écrou annulaire externe C au boîtier de commande d'irrigation de jardin.

## **français**

### **Remarques:**

- Lavez régulièrement le filtre pour éviter le colmatage
- Si la température descend en dessous de 3, retirez-la du robinet, vidangez toute l'eau et retirez les piles pour éviter l'oxydation.
- Ne pas utiliser avec une pression de fonctionnement inférieure à 0,2 MPa ou supérieure à 0,7 MPa et une température de l'eau supérieure à 45 ° C.
- Ne pas installer dans des boîtiers de soupape ou sous terre.
- Ne vous immergez pas dans l'eau ou d'autres liquides.
- Utiliser uniquement avec de l'eau du robinet.
- Gardez le couvercle fermé pour le protéger des influences extérieures.

### **Configurez le contrôle intelligent de l'irrigation du jardin avec l'application Woon Home.**

1. Téléchargez et installez l'application «WOOX Home» depuis l'App Store d'Apple ou Google Play Store sur votre appareil mobile.
2. Démarrez l'application "WOOX Home".
3. Créez un nouveau compte ou connectez-vous à votre compte existant.
4. Appuyez sur "+" pour ajouter l'appareil.
5. Sélectionnez le type de produit approprié dans la liste des produits.
6. Sélectionnez une passerelle ZigBee.
7. Assurez-vous que le voyant lumineux clignote. Si le témoin lumineux ne clignote pas: Appuyez sur le bouton de réinitialisation et maintenez-le enfoncé pendant 5 secondes jusqu'à ce que le témoin lumineux commence à clignoter.
8. Appuyez sur le bouton de confirmation dans l'application Woon Home.
9. L'application recherche maintenant l'appareil et s'inscrit dans votre compte.
10. Saisissez le nom du périphérique.

## introduzione

**Italiano**

Il controllo intelligente dell'irrigazione del giardino è per la configurazione del sistema di irrigazione con programma automatico e risparmio idrico. Con la tecnologia Zigbee all'interno, è necessario un gateway zigbee Woon per utilizzare questo prodotto.

Il controllo intelligente dell'irrigazione del giardino può essere controllato in remoto da qualsiasi luogo tramite l'app Woon home, può anche funzionare con altri prodotti intelligenti WOOD.

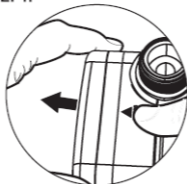
### Requisito da utilizzare.


1. App home Woon
2. Woon zigbee gateway (non incluso)

## Installazione

1. Installare la batteria.

STEP1.



Premi sul  **PRESS** fondo e afferra l'alloggiamento superiore per aprire l'irrigazione del giardino.

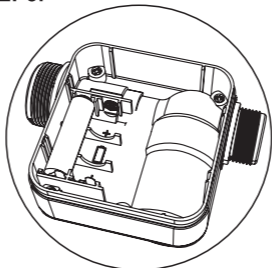


**STEP2.**



Aprire l'alloggiamento.

**STEP3.**



Inserire 4 nuove batterie AA e chiudere l'alloggiamento.

**Appunti:**

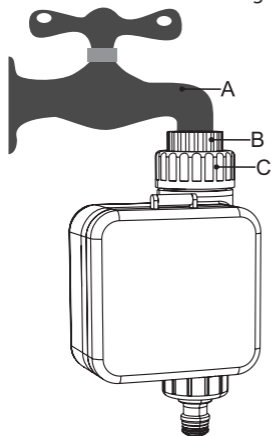
- Utilizzare solo batterie alcaline.
- Sostituire la batteria all'inizio della stagione irrigua
- Se l'indicatore luminoso a LED è rosso o non visibile, significa che la batteria è scarica.
- Quando il controllo dell'irrigazione del giardino non viene utilizzato per un lungo periodo di tempo, rimuovere la batteria per evitare l'ossidazione.

**STEP4.**



Taglia la parte inferiore come sopra, quindi spingi la parte superiore nel corpo principale come mostrato dalla freccia per completare l'installazione della batteria.

**2. Installare il controllo dell'irrigazione del giardino**



1. Allentare la ghiera esterna C.
2. Stringere il connettore femmina 3/4 "B sul rubinetto A.
3. Stringere la ghiera esterna C sull'alloggiamento di controllo dell'irrigazione del giardino.

## **Italiano**

### **• Osservazioni:**

- Lavare regolarmente il filtro per evitare intasamenti
- Se la temperatura scende al di sotto di 3, rimuoverla dal rubinetto, scaricare tutta l'acqua e rimuovere le batterie per evitare l'ossidazione.
- Non utilizzare con una pressione di esercizio inferiore a 0,2 MPa o superiore a 0,7 MPa e una temperatura dell'acqua superiore a 45 °C.
- Non installare in scatole valvole o sottoterra.
- Non immergersi in acqua o altri liquidi.
- Utilizzare solo con acqua di rubinetto.
- Tenere chiuso il coperchio per proteggerlo da influenze esterne.
- 

### **Imposta il controllo intelligente dell'irrigazione del giardino con l'app Woon Home.**

1. Scarica e installa l'app "WOOX Home" dall'Apple App Store o Google Play Store sul tuo dispositivo mobile.
2. Avviare l'app "WOOX Home".
3. Crea un nuovo account o accedi al tuo account esistente.
4. Toccare "+" per aggiungere il dispositivo.
5. Selezionare il tipo di prodotto appropriato dall'elenco dei prodotti.
6. Selezionare un gateway ZigBee.
7. Accertarsi che la spia lampeggi. Se la spia non lampeggia: tenere premuto il pulsante di ripristino per 5 secondi fino a quando la spia inizia a lampeggiare.
8. Premere il pulsante di conferma nell'app Woon Home.
9. L'app ora cerca il dispositivo e registra nel tuo account.
10. Immettere il nome del dispositivo.

### Introdução

O controle inteligente de irrigação de jardins é para configurar seu sistema de irrigação com programação automática e economizar água. Com a tecnologia Zigbee dentro, é necessário um gateway Woon zigbee para usar esse produto. O controle de irrigação inteligente do jardim pode ser controlado remotamente de qualquer lugar via aplicativo doméstico Woon, também pode funcionar com outros produtos inteligentes WOOX.

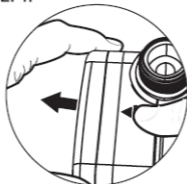
### Exigência de uso.


1. Aplicativo para casa Woon
2. Gateway Woon ZigBee (não incluído)

### Instalação

1. Instale a bateria.

STEP1.



Pressione o botão  **PRESS** na parte inferior e pegue a carcaça superior para abrir a irrigação do jardim.

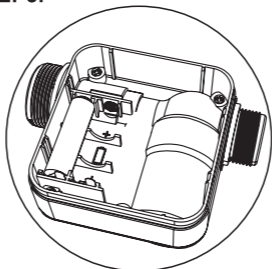
## Português

### STEP2.



Abra a caixa.

### STEP3.



Insira 4 pilhas AA novas e feche a caixa.

#### • **Notas:**

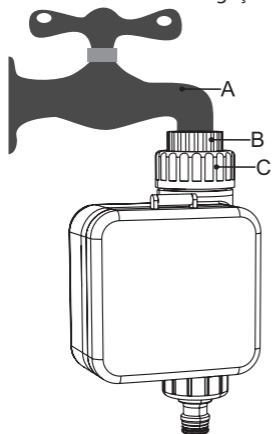
- Use apenas pilhas alcalinas.
- Substitua a bateria no início da estação de rega
- Se o indicador de luz LED estiver vermelho ou não estiver visível, isso significa que a bateria está fraca.
- Quando o controle de irrigação do jardim não estiver em uso por um longo período de tempo, remova a bateria para evitar oxidação.

**STEP4.**



Prenda a parte inferior como na figura acima e empurre a parte superior para dentro do corpo principal, como mostra a seta, para finalizar a instalação da bateria.

**2. Instale o controle de irrigação do jardim**



1. Solte a porca do anel externo C.
2. Aperte o conector fêmea 3/4 "B na torneira A.
3. Aperte a porca de anel externa C na caixa de controle de irrigação do jardim.

## **Português**

### **• Observações:**

- Lave o filtro regularmente para evitar entupimentos
- Se a temperatura cair abaixo de 3, remova-a da torneira, drene toda a água e remova as baterias para evitar oxidação.
- Não use com pressão de operação inferior a 0,2 MPa ou superior a 0,7 MPa e temperatura da água superior a 45 ° C.
- Não instale em caixas de válvulas ou no subsolo.
- Não mergulhe na água ou outros líquidos.
- Use apenas com água da torneira.
- Mantenha a tampa fechada para protegê-la de influências externas.

### **Configure o controle inteligente de irrigação do jardim com o aplicativo Woon Home.**

1. Faça o download e instale o aplicativo "WOOX Home" na Apple App Store ou Google Play Store no seu dispositivo móvel.
2. Inicie o aplicativo "WOOX Home".
3. Crie uma nova conta ou faça login na sua conta existente.
4. Toque em "+" para adicionar o dispositivo.
5. Selecione o tipo de produto apropriado na lista de produtos.
6. Selecione um gateway ZigBee.
7. Verifique se a luz indicadora está piscando. Se a lâmpada indicadora não piscar: Pressione e segure o botão de reset por 5 segundos até que a lâmpada indicadora comece a piscar.
8. Pressione o botão de confirmação no aplicativo Woon Home.
9. O aplicativo agora procura o dispositivo e se registra na sua conta.
10. Digite o nome do dispositivo.

## Introduktion

Den smarte havevandingskontrol er til at konfigurere dit kunstvandingsystem med automatisk skema og spare vand. Med Zigbee-teknologien inde, er der brug for en Woon zigbee-gateway for at bruge denne prouct.

Den smarte havevandingsstyring kan fjernbetjenes fra hvor som helst via Woon hjemme-app, den kan også fungere med andre WOOX-smarte produkter.

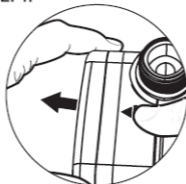
## Krav til brug.


1. Woon hjemme-app
2. Woon zigbee-gateway (ikke inkluderet)

## Installation

1. Installer batteriet.

STEP1.



Tryk på i bunden  **PRESS**, og tag fat i det øverste hus for at åbne havevandning.

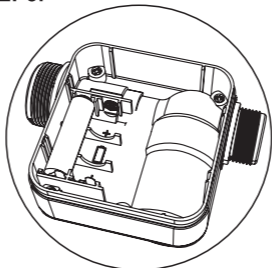


STEP2.



Åbn huset.

STEP3.



Indsæt 4 nye AA-batterier, og luk huset.

**Bemærkninger:**

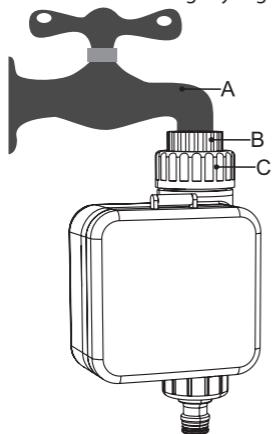
- Brug kun alkalisk batteri.
- Udskift batteriet i begyndelsen af vandingssæsonen
- Hvis LED-lysindikatoren er rød eller ikke synlig, betyder det, at batteriet er lavt.
- Når havevandingsskontrol ikke bruges i længere tid, skal du fjerne batteriet for at undgå oxidation.

STEP4.



Klip bunden som ovenstående billede, og skub derefter toppen i hoveddelen som vist som pil for at afslutte batteriinstallationen.

2. Installer havevandingstyring



1. Løsn den ydre ringmøtrik C.
2. Stram 3/4 "hunstik B på vandhanen A.
3. Stram den ydre ringmøtrik C til havevandsningskontrolhuset.

## Dansk

### • **Bemærkninger:**

- Vask filteret regelmæssigt for at undgå tilstopning
- Hvis temperaturen falder til under 3, skal du fjerne den fra hanen, tømme alt vand og fjerne batterierne for at undgå oxidation.
- Brug ikke et arbejdstryk på mindre end 0,2 MPa eller mere end 0,7 MPa og en vandtemperatur på mere end 45 ° C.
- Installer ikke i ventilboks eller under jorden.
- Dyk ikke ned i vand eller andre væsker.
- Brug kun sammen med vand fra hanen.
- Hold låget lukket for at beskytte det mod ydre påvirkninger.

### **Konfigurer den intelligente havevandingskontrol med Woor Home-appen.**

1. Download og installer appen "WOOX Home" fra Apple App Store eller Google Play Store på din mobile enhed.
2. Start appen "WOOX Home".
3. Opret en ny konto eller log ind på din eksisterende konto.
4. Tryk på "+" for at tilføje enheden.
5. Vælg den korrekte produkttype fra produktlisten.
6. Vælg en ZigBee-gateway.
7. Sørg for, at indikatorlampen blinker. Hvis indikatorlampen ikke blinker: Tryk og hold nulstillingsknappen nede i 5 sekunder, indtil indikatorlampen begynder at blinke.
8. Tryk på bekræftelsesknappen i Woor Home-appen.
9. Appen søger nu efter enheden og registreres på din konto.
10. Indtast enhedsnavnet.

## Introduktion

Den smarta trädgårdsbevattningskontrollen är för att konfigurera ditt bevattningssystem med automatiskt schema och spara vatten. Med Zigbee-tekniken inuti, behövs en Woon zigbee-gateway för att använda denna product.

Den smarta trädgårdsbevattningskontrollen kan fjärrstyras var som helst via Woon hemprogram, den kan också fungera med andra WOOX smarta produkter.

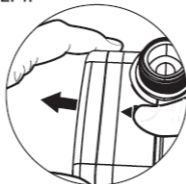
## Krav på användning.

1. Woon hem-app
2. Woon zigbee-gateway (ingår inte)

## Installation

1. Sätt i batteriet.

STEP1.



Tryck nedtill



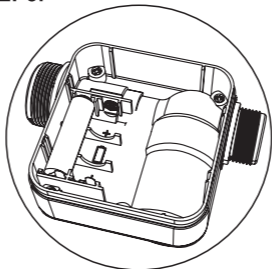
och ta i det övre huset för att  
öppna trädgårdsbevattningen.

**STEP2.**



Öppna huset.

**STEP3.**



Sätt i 4 nya AA-batterier och stäng höljet.

• **Anmärkingar:**

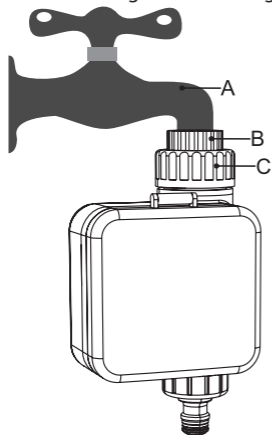
- Använd endast alkaliskt batteri.
- Byt ut batteriet i början av vattensäsongen
- Om LED-lampan är röd eller inte synlig, betyder det att batteriet är låg.
- När trädgårdsbevattningskontroll inte används under en längre tid, ta bort batteriet för att undvika oxidation.

**STEP4.**



Klipp ned botten som ovanstående bild, tryck sedan överdelen i huvudkroppen som visas som pil för att avsluta batteriinstallationen.

**2. Installera trädgårdsbevattningskontrollen**



1. Lossa den externa ringmuttern C.
2. Dra åt 3/4 "kvinnlig kontakt B på kran A.
3. Dra åt den externa ringmuttern C till trädgårdsbevattningskontrollhuset.

## Svenska

### • Anmärkningar:

- Tvätta filtret regelbundet för att undvika tilltäppning
- Om temperaturen sjunker under 3, ta bort den från kranen, töm allt vatten och ta ur batterierna för att undvika oxidation.
- Använd inte med ett driftstryck mindre än 0,2 MPa eller mer än 0,7 MPa och en vattentemperatur på mer än 45 ° C.
- Installera inte i ventilboxar eller under jord.
- Fördjupa dig inte i vatten eller andra vätskor.
- Använd endast med kranvatten.
- Håll locket stängt för att skydda det från yttre påverkan.

### **Ställ in den intelligenta trädgårdsbevattningskontrollen med Woon Home-appen.**

1. Ladda ner och installera appen "WOOX Home" från Apple App Store eller Google Play Store på din mobila enhet.
2. Starta appen "WOOX Home".
3. Skapa ett nytt konto eller logga in på ditt befintliga konto.
4. Tryck på "+" för att lägga till enheten.
5. Välj lämplig produkttyp i produktlistan.
6. Välj en ZigBee-gateway.
7. Se till att indikatorlampan blinkar. Om indikatorlampan inte blinkar: Håll in återställningsknappen i 5 sekunder tills indikatorlampan börjar blinka.
8. Tryck på bekräftelseknappen i Woon Home-appen.
9. Appen söker nu efter enheten och registreras i ditt konto.
10. Ange enhetsnamnet.

## esittely

Älykäs puutarhan kasteluohjaus on tarkoitettu kastelujärjestelmän konfigurointiin automaattisella aikataululla ja säästää vettä. Kun Zigbee-tekniikka on sisällä, tämän tuotteen käyttämiseen tarvitaan Woox-zigbee-yhdyskäytävä.

Älykäs puutarhan kasteluohjaus voidaan hallita etäältä mistä tahansa Woox-kotisovelluksen kautta, se voi toimia myös muiden WOOX-älykkäiden tuotteiden kanssa.

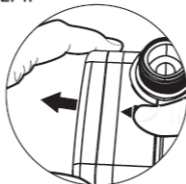
### Vaatus käyttä.


1. Wooxin kotisovellus
2. Woox zigbee -yhdyskäytävä (ei mukana)

## Asennus

1. Asenna akku.

STEP1.



Paina alareunassa  **PRESS** olevaa ja tartu ylempään koteloon avataksesi puutarhan kastelun.

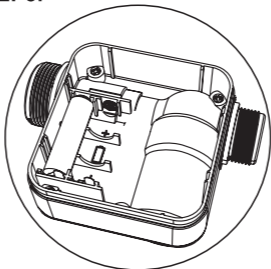


## STEP2.



Avaa kotelo.

## STEP3.



Aseta 4 uutta AA-paristoa ja sulje kotelo.

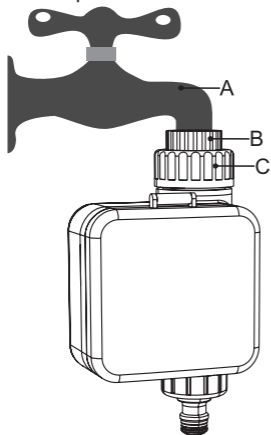
- Huomautuksia:
- Käytä vain alkaliparistoa.
- Vaihda paristo kastelukauden alussa
- Jos LED-merkkivalo on punainen tai ei ole näkyvässä, akku on vähissä.
- Jos puutarhan kastelua ei käytetä pitkään aikaan, poista paristo hapettumisen välttämiseksi.

## STEP4.



Leikkaa pohja kuten yllä olevassa kuvassa ja työnnä yläosa rungossa nuolen osoittamalla tavalla akun asennuksen loppuun saattamiseksi.

## 2. Asenna puutarhan kastelulaite



1. Löysää ulkoista rengasmutteria C.
2. Kiristä 3/4" naarasliitin B hanassa.
3. Kiristä ulkoinen rengasmutteri C puutarhan kastelulaitteen koteloon.

## **Suomi**

### **• Huomautukset:**

- Pese suodatin säännöllisesti tukkeutumisen välttämiseksi
- Jos lämpötila laskee alle 3, poista sehanahana, tyhjennä kaikki vesi ja poista paristot hapettumisen välttämiseksi.
- Älä käytä alle 0,2 MPa: n tai yli 0,7 MPa: n käyttöpainella ja veden lämpötilan ollessa yli 45 ° C.
- Älä asenna venttiilikoteloihin tai maan alle.
- Älä upota itsesi veteen tai muihin nesteisiin.
- Käytä vain vesijohtoveden kanssa.
- Pidä kansi suljettuna suojataksesi sitä ulkoisilta vaikutuksilta.
- 

### **Asenna älykäs puutarhan kasteluohjaus Woon Home -sovelluksella.**

1. Lataa ja asenna "WOOX Home" -sovellus Apple App Storesta tai Google Play Kaupasta mobiililaitteellesi.
2. Käynnistä "WOOX Home" -sovellus.
3. Luo uusi tili tai kirjaudu sisään nykyiselle tilillesi.
4. Napauta "+" lisätäksesi laitteen.
5. Valitse sopiva tuotetyyppi tuoteluettelosta.
6. Valitse ZigBee-yhdyskäytävä.
7. Varmista, että merkkivalo vilkkuu. Jos merkkivalo ei vilku: Pidä nollauspainiketta painettuna viiden sekunnin ajan, kunnes merkkivalo alkaa vilkkua.
8. Paina vahvistuspainiketta Woon Home -sovelluksessa.
9. Sovellus etsii nyt laitetta ja rekisteröi tilisi.
10. Kirjoita laitteen nimi.

## **Wprowadzenie**

Inteligentna kontrola nawadniania ogrodu służy do konfigurowania systemu nawadniania z automatycznym harmonogramem i oszczędzania wody. Dzięki technologii Zigbee w środku do korzystania z tego rozwiązania potrzebna jest brama zigbee Woox.

Inteligentna kontrola nawadniania ogrodu może być kontrolowana zdalnie z dowolnego miejsca za pośrednictwem aplikacji domowej Woox, może także współpracować z innymi inteligentnymi produktami WOOX.

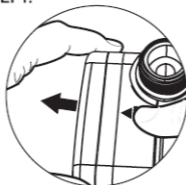
### **Wymóg użycia.**


1. Aplikacja domowa Woox
2. Brama Woox Zigbee (brak w zestawie)

## **Instalacja**

1. Zainstaluj baterię.

**STEP1.**



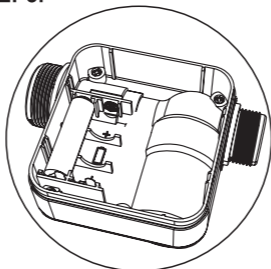
Naciśnij przycisk  **PRESS** u dołu i chwyć górną obudowę, aby otworzyć nawadnianie ogrodu.

**STEP2.**



Otwórz obudowę.

**STEP3.**

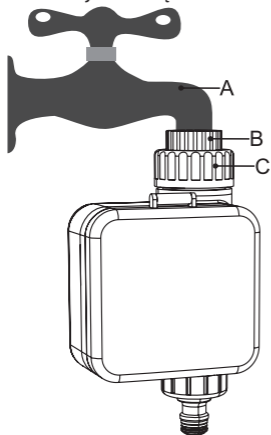


Włóż 4 nowe baterie AA i zamknij obudowę.

- Uwagi:
- Używaj tylko baterii alkalicznych.
- Wymień baterię na początku sezonu podlewania
- Jeśli wskaźnik LED świeci na czerwono lub nie ma widoczności, oznacza to niski poziom naładowania baterii.
- Jeśli kontrola nawadniania ogrodu nie jest używana przez dłuższy czas, wyjmij baterię, aby uniknąć utlenienia.

**STEP4.**

Przypnij spód jak na powyższym obrazku, a następnie wepchnij górę do głównego korpusu, jak pokazano strzałką, aby zakończyć instalację akumulatora.

**2. Zainstaluj kontrolę nawadniania ogrodu**

1. Poluzuj zewnętrzną nakrętkę pierścieniową C.
2. Dokręć złącze żeńskie B 3/4 "B na kranu A.
3. Dokręć zewnętrzną nakrętkę pierścieniową C do obudowy sterowania nawadnianiem ogrodu.

## **Polski**

### **• Uwagi:**

- Regularnie myj filtr, aby uniknąć zatykania
- Jeśli temperatura spadnie poniżej 3, wyjmij ją z kranu, spuść całą wodę i wyjmij baterie, aby uniknąć utlenienia.
- Nie stosować przy ciśnieniu roboczym mniejszym niż 0,2 MPa lub większym niż 0,7 MPa i temperaturze wody powyżej 45 ° C.
- Nie instalować w skrzynkach zaworowych ani pod ziemią.
- Nie zanurzaj się w wodzie ani innych cieczach.
- Używaj tylko z wodą wodociągową.
- Trzymaj pokrywę zamkniętą, aby chronić ją przed wpływami zewnętrznymi.

### **Skonfiguruj inteligentną kontrolę nawadniania ogrodu za pomocą aplikacji Woon Home.**

1. Pobierz i zainstaluj aplikację „WOOX Home” ze sklepu Apple App Store lub Google Play Store na urządzeniu mobilnym.
2. Uruchom aplikację „WOOX Home”.
3. Utwórz nowe konto lub zaloguj się do istniejącego konta.
4. Stuknij „+”, aby dodać urządzenie.
5. Wybierz odpowiedni typ produktu z listy produktów.
6. Wybierz bramę ZigBee.
7. Upewnij się, że kontrolka miga. Jeśli lampka kontrolna nie miga: Naciśnij i przytrzymaj przycisk resetowania przez 5 sekund, aż lampka kontrolna zacznie migać.
8. Naciśnij przycisk potwierdzenia w aplikacji Woon Home.
9. Aplikacja wyszukuje teraz urządzenie i rejestruje się na koncie.
10. Wprowadź nazwę urządzenia.

## Úvod

Inteligentní ovládání zavlažování zahrady je pro konfiguraci zavlažovacího systému pomocí automatického rozvrhu a úspory vody. S technologií Zigbee uvnitř je pro použití tohoto produktu zapotřebí Woox Zigbee brána.

Inteligentní ovládání zavlažování zahrady lze ovládat vzdáleně odkudkoli prostřednictvím domácí aplikace Woox, může také pracovat s dalšími inteligentními produkty WOOX.

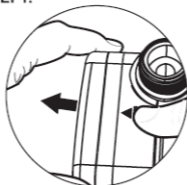
## Požadavek na použití.


1. Woox domácí aplikace
2. Woox Zigbee brána (není součástí balení)

## Instalace

1. Vložte baterii.

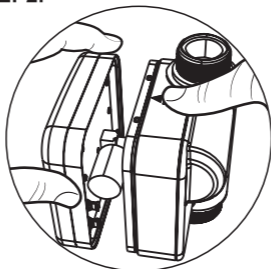
STEP1.



Stisknutím dna a  **PRESS** uchopením horního krytu otevřete zavlažování zahrady.

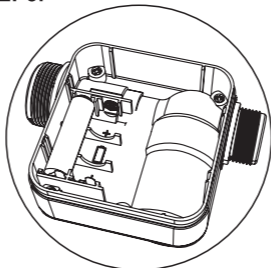


STEP2.



Otevřete kryt.

STEP3.



Vložte 4 nové baterie AA a zavřete kryt.

• **Poznámka:**

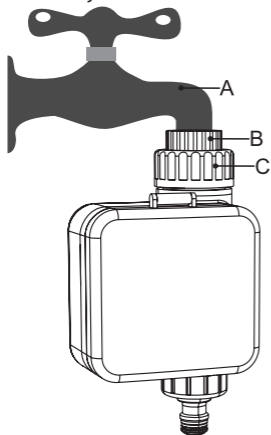
- Používejte pouze alkalickou baterii.
- Vyměňte baterii na začátku období zavlažování
- Pokud kontrolka LED svítí červeně nebo není viditelná, znamená to, že je baterie téměř vybitá.
- Pokud se ovládání zavlažování zahrady delší dobu nepoužívá, vyjměte baterii, abyste zabránili oxidaci.

## STEP 4.



Ořízněte spodní část tak, jak je to na obrázku výše, poté zatlačte horní část do hlavního těla, jak je znázorněno šipkou, čímž dokončíte instalaci baterie.

## 2. Nainstalujte ovládání zavlažování zahrady



1. Povolte matici vnějšího kroužku C.
2. Utáhněte 3/4 "zásuvku B na faucet A.
3. Utáhněte vnější prstenovou matici C do krytu pro regulaci zavlažování zahrady.

## Česky

### • **Poznámky:**

- Filtr pravidelně umývejte, aby nedošlo k ucpaní
- Pokud teplota klesne pod 3, vyjměte ji z kohoutku, vypusťte veškerou vodu a vyjměte baterie, abyste zabránili oxidaci.
- Nepoužívejte při provozním tlaku nižším než 0,2 MPa nebo vyšším než 0,7 MPa a teplotě vody vyšší než 45 ° C.
- Neinstalujte do ventilových skříní nebo do podzemí.
- Neponořujte se do vody nebo jiných tekutin.
- Používejte pouze s tekoucí vodou.
- Udržujte víko zavřené, aby bylo chráněno před vnějšími vlivy.

### **Nastavte inteligentní ovládání zavlažování zahrady pomocí aplikace Woon Home.**

1. Stáhněte a nainstalujte aplikaci „WOOX Home“ z Apple App Store nebo Google Play Store do svého mobilního zařízení.
2. Spusťte aplikaci „WOOX Home“.
3. Vytvořte nový účet nebo se přihlaste ke svému stávajícímu účtu.
4. Klepnutím na „+“ přidejte zařízení.
5. Ze seznamu produktů vyberte příslušný typ produktu.
6. Vyberte bránu ZigBee.
7. Ujistěte se, že kontrolka bliká. Pokud kontrolka neblinká: Stiskněte a držte resetovací tlačítko po dobu 5 sekund, dokud kontrolka nezačne blikat.
8. Stiskněte potvrzovací tlačítko v aplikaci Woon Home.
9. Aplikace nyní vyhledá zařízení a zaregistruje se ve vašem účtu.
10. Zadejte název zařízení.

## **Uvod**

Pametno krmiljenje namakanja vrta je namenjeno konfiguraciji vašega namakalnega sistema s samodejnim urnikom in varčevanjem z vodo. Z uporabo tehnologije Zigbee v notranjosti je za uporabo tega proučevanja potreben prehod Woon zigbee. Pametni nadzor namakanja vrta lahko na daljavo nadzorujete preko domače aplikacije Woon, lahko pa deluje tudi z drugimi pametnimi izdelki WOOX.

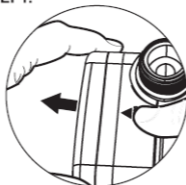
## **Zahteva za uporabo.**

1. Domača aplikacija Woon
2. prehod Woon zigbee (ni vključen)

## **Namestitev**

1. Namestite baterijo.

**STEP1.**



Pritisnite spodnji



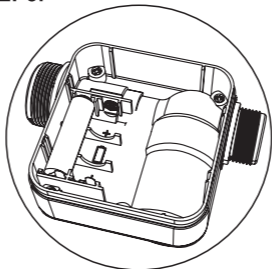
del in primite zgornje ohišje, da odprete namakanje vrta.

**STEP2.**



Odprite ohišje.

**STEP3.**



Vstavite 4 nove AA baterije in zaprite ohišje.

• **Opombe:**

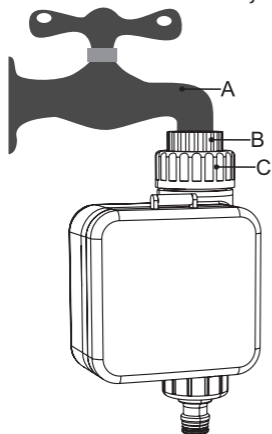
- Uporabljajte samo alkalno baterijo.
- Na začetku zalivalne baterije zamenjajte baterijo
- Če je indikator LED rdeč ali ni viden, to pomeni, da je baterija skoraj prazna.
- Če nadzora namakanja vrta dlje časa ne uporabljate, odstranite baterijo, da se izognete oksidaciji.

## STEP4.



Spodnji del zarežite na zgornji sliki in nato potisnite vrh v glavno telo, kot je prikazano kot puščica, da zaključite namestitev baterije.

## 2. Namestite nadzor namakanja vrta



1. Odvijte zunanjo obročno matico C.
2. Privijte 3/4 "ženski konektor B na pipi A.
3. Privijte zunanjo obročno matico C na ohišje krmilnega sistema za namakanje.

## **slovenský**

### **• Opombe:**

- Redno umivajte filter, da ne pride do zamažitve
- Če temperatura pade pod 3, jo odstranite iz pipe, izpustite vso vodo in odstranite baterije, da ne pride do oksidacije.
- Ne uporabljajte z delovnim tlakom nižjim od 0,2 MPa ali več kot 0,7 MPa in temperaturo vode nad 45 ° C.
- Ne nameščajte v ventilске škatle ali pod zemljo.
- Ne potopite se v vodo ali druge tekočine.
- Uporabljajte samo z vodo iz pipe.
- Pokrov naj bo zaprt, da ga zaščitite pred zunanjimi vplivi.

### **Z aplikacijo Woox Home nastavite inteligentni nadzor namakanja vrta.**

1. Prenesite in namestite aplikacijo "WOOX Home" iz Apple App Store ali Google Play Store na svojo mobilno napravo.
2. Zaženite aplikacijo "WOOX Home".
3. Ustvarite nov račun ali se prijavite v obstoječi račun.
4. Tapnite "+", da dodate napravo.
5. Na seznamu izdelkov izberite ustrezno vrsto izdelka.
6. Izberite prehod ZigBee.
7. Prepričajte se, da lučka utripa. Če indikator ne utripa: Pritisnite in zadržite gumb za ponastavitev 5 sekund, dokler indikator ne začne utripati.
8. Pritisnite gumb za potrditev v aplikaciji Woox Home.
9. Aplikacija zdaj išče napravo in se registrira v vašem računu.
10. Vnesite ime naprave.

## **Bevezetés**

Az intelligens kerti öntözővezérlő az öntözőrendszer automatikus ütemezéséhez és a vízmegtakarításhoz történő konfigurálására szolgál. Mivel a Zigbee technológia benne van, ennek a terméknek a használatához Woox zigbee átjáróra van szükség. Az intelligens kerti öntözésvezérlés bárholról vezérelhető a Woox otthoni alkalmazás segítségével, más WOOX intelligens termékekkel is használható.

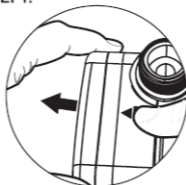
### **Használat követelménye.**


1. Woox otthoni alkalmazás
2. Woox zigbee átjáró (nem tartozék)

## **Telepítés**

1. Helyezze be az akkumulátort..

**STEP1.**



Nyomja meg az  **PRESS** aljátossza meg és fogja meg a felső házat a kerti öntözés megnyitásához.

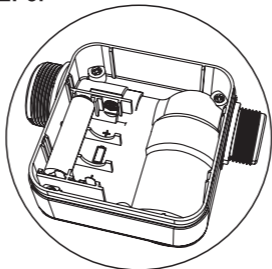


**STEP2.**



Nyissa ki a házat.

**STEP3.**



Helyezzen be új 4 AA elemet, és zárja be a házat.

• **Megjegyzések:**

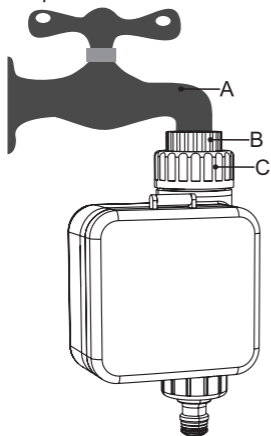
- Csak alkáli elemet használjon.
- Cserélje ki az akkumulátort az öntözési elem elején
- Ha a LED jelzőfény piros vagy nem látható, az azt jelenti, hogy az akkumulátor majdnem lemerült.
- Ha hosszú ideig nem használja a kerti öntözésvezérlőt, vegye le az akkumulátort az oxidáció elkerülése érdekében.

**STEP4.**



Vágja le a fenti kép alját, majd csúsztassa a tetejét a főtestbe a nyíl szerint, hogy befejezze az akkumulátor beszerelését.

**2. Telepítse a kerti öntözésvezérlőt**



1. Csavarja le a külső C gyűrűanyát.
2. Csavarozza a 3/4 "-os B csatlakozót az A csapokra.
3. Csavarozza fel a külső C gyűrűanyát az öntözésvezérlő rendszer házára.

## **magyar**

### **• Megjegyzések:**

- Az eltömődések elkerülése érdekében rendszeresen mossa le a szűrőt
- Ha a hőmérséklet 3 alá esik, vegye le a csapból, engedje le az összes vizet és vegye le az elemeket az oxidáció megakadályozása érdekében.
- Ne használja 0,2 MPa-nál kisebb vagy 0,7 MPa-nál alacsonyabb üzemi nyomással és 45 ° C feletti vízhőmérsékleten.
- Ne telepítse szelepdobozokba vagy föld alatt.
- Ne merüljön vízbe vagy más folyadékba.
- Csak csapvízzel használható.
- A fedelet tartsa zárva, hogy megvédje azt a külső behatásoktól.

### **A Woox Home alkalmazás használatával állítsa be az intelligens kerti öntözésvezérlőt.**

1. Töltse le és telepítse a "WOOX Home" alkalmazást az Apple App Store-ból vagy a Google Play Store-ból mobil eszközére.
2. Indítsa el a "WOOX Home" alkalmazást.
3. Hozzon létre új fiókot, vagy jelentkezzen be egy meglévő fiókba.
4. Érintse meg a „+” elemet az eszköz hozzáadásához.
5. Válassza ki a megfelelő terméktípust a termékek listájából.
6. Válassza ki a ZigBee átjárót.
7. Ellenőrizze, hogy a jelzőfény villog-e. Ha a jelzőfény nem villog: Tartsa nyomva a Reset gombot 5 másodpercig, amíg a jelző villogni nem kezd.
8. Nyomja meg a Megerősítés gombot a Woox Home alkalmazásban.
9. Az alkalmazás most keresi az eszközt, és regisztrál a fiókjában.
10. Írja be az eszköz nevét.

### Introducere

Controlul inteligent al irigații pentru grădină este pentru configurarea sistemului dvs. de irigare cu program automat și economisirea apei. Cu tehnologia Zigbee din interior, este nevoie de o poartă în zigbee Woox pentru a utiliza acest produs. Controlul inteligent al irigații pentru grădină poate fi controlat de la orice loc prin intermediul aplicației de casă Woox, dar poate lucra și cu alte produse inteligente WOOX.

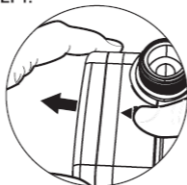
### Cerința de utilizare.

1. Aplicația casă Woox
2. Poarta de intrare în zigbee Woox (nu este inclusă)

### Instalare

1. Instalați bateria.

STEP1.

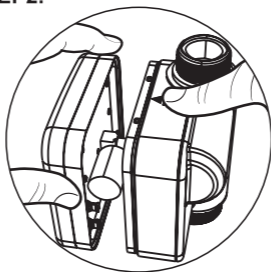


Apăsați partea de jos



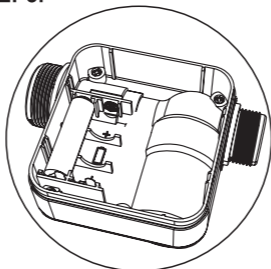
parte și apăsați carcasa superioară pentru a deschide irigarea grădinii

**STEP2.**



Deschideți carcasa.

**STEP3.**



Introduceți 4 noi baterii AA și închideți carcasa.

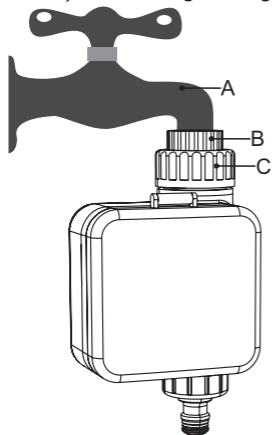
- **Note:**
- Folosiți numai o baterie alcalină.
- Înlocuiți bateria la începutul bateriei de udare
- Dacă indicatorul LED este roșu sau nu este vizibil, înseamnă că bateria este aproape goală.
- Dacă nu utilizați controlul pentru irigare a grădinii pentru o lungă perioadă de timp, scoateți bateria pentru a evita oxidarea.

**STEP4.**



Tăiați partea de jos în imaginea de mai sus, apoi glisați partea superioară în corpul principal, așa cum se arată în săgeată pentru a finaliza instalarea bateriei.

**2. Instalați controlul irigații din grădină**



1. Deșurubați piulița inelară exterioară C.
2. Înșurubați conectorul B 3/4 "femală pe robinetele A.
3. Înșurubați piulița C inelară exterioară C pe carcasa sistemului de control al irigației.

## **Română**

### **Comentarii:**

- Spălați filtrul în mod regulat pentru a evita înfundarea
- Dacă temperatura scade sub 3, scoateți-o de la robinet, scurgeți toată apa și îndepărtați bateriile pentru a evita oxidarea.
- Nu folosiți cu o presiune de funcționare mai mică de 0,2 MPa sau mai mare de 0,7 MPa și o temperatură a apei mai mare de 45 ° C.
- Nu instalați în cutii de supape sau subterane.
- Nu vă cufundați în apă sau în alte lichide.
- Folosiți numai cu apă de la robinet.
- Mențineți capacul închis pentru a-l proteja de influențele externe.

### **Configurați controlul inteligent al irigației grădinii cu aplicația Woox Home.**

1. Descărcați și instalați aplicația „WOOX Home” din Apple App Store sau Google Play Store pe dispozitivul dvs. mobil.
2. Porniți aplicația „WOOX Home”.
3. Creați un cont nou sau conectați-vă la contul existent.
4. Atingeți „+” pentru a adăuga dispozitivul.
5. Selectați tipul de produs corespunzător din lista de produse.
6. Selectați un gateway ZigBee.
7. Asigurați-vă că indicatorul luminează intermitent. Dacă lampa indicatoare nu clipește: Apăsăți și mențineți apăsat butonul de resetare timp de 5 secunde până când lampa indicatoare începe să clipească.
8. Apăsăți butonul de confirmare din aplicația Woox Home.
9. Aplicația caută acum dispozitivul și se înregistrează în contul dvs.
10. Introduceți numele dispozitivului.